

MÉTROPOLE EUROPÉENNE DE LILLE



# Programme

des expositions, des musées  
et centres d'art de la métropole

—→ Mars - septembre 2024

lacart.fr



MEL



LES 150 ANS 1874 → 2024  
DE L'IMPRESSIONNISME

Avec le musée d'Orsay

# PRINTEMPS 2024 IMPRESSIONNISTE

#150IMPRESSIONNISME

**LILLE**

PALAIS DES BEAUX-ARTS  
11.04 → 23.09

**ROUBAIX**

LA PISCINE  
17.02 → 26.05

**TOURCOING**

MUba EUGÈNE LEROY  
16.03 → 24.06

EXPOSITIONS  
ÉVÉNEMENTS  
ATELIERS



RETROUVEZ TOUTE  
LA PROGRAMMATION



Soutenu par



VILLE DE  
**ROUBAIX**



Logo graphique © Jean-Michel 2024



Bienvenue dans le programme des expositions des musées et centres d'art de la C'ART. Nous sommes honorés de partager avec vous les perspectives culturelles qui animeront la métropole lilloise en 2024. Une année exceptionnelle s'annonce.

La C'ART, véritable passeport culturel, vous ouvre les portes des trésors artistiques qui embellissent notre métropole. Pour cela, nous mettons l'accent sur l'accessibilité. Nos musées, joyaux culturels, sont à portée de vos pas, de vos roues de vélo, ou encore accessibles en toute simplicité via nos réseaux de transport en commun. Découvrez un éventail d'expositions oscillant entre les chefs-d'œuvre classiques et les œuvres contemporaines. Explorez autant que vous le souhaitez avec votre pass musées, suivez vos intérêts artistiques, et laissez-vous surprendre.

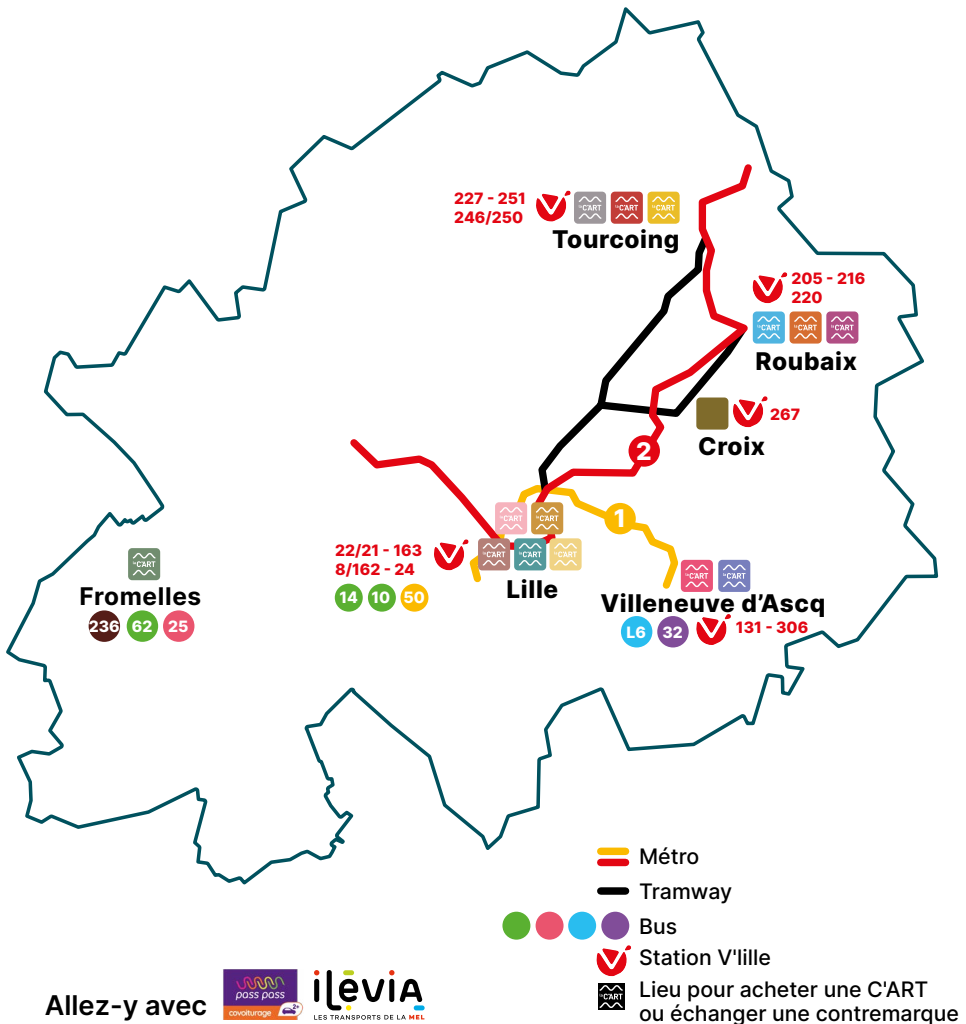
Cette année 2024 sera marquée par une saison intitulée « Printemps Impressionniste », en hommage aux 150 ans de la première exposition impressionniste (1874) et célébrant un mouvement artistique emblématique. Les musées tels que le MUba Eugène Leroy, le Palais des Beaux-Arts, le Musée de la Piscine, associés au musée d'Orsay, dévoileront des collections impressionnistes captivantes.

Le Printemps impressionniste s'étendra en dehors des musées, proposant une programmation culturelle variée, des bibliothèques aux espaces naturels métropolitains et bien au-delà, avant de céder la place à des olympiades culturelles, dans le cadre des Jeux Olympiques 2024, et à une riche programmation prévue dans les musées membres de la C'ART, comme le Musée de la bataille de Fromelles. Nous espérons que ce programme vous apportera une expérience artistique enrichissante.

Très bonnes visites dans nos musées.

# LA C'ART LE PASS MUSÉES DE LA MÉTROPOLE EUROPÉENNE DE LILLE

La C'ART est un pass qui offre un accès illimité d'un an, de date à date, aux collections permanentes et aux expositions temporaires de 15 musées et centres d'art de la métropole lilloise, ainsi que des tarifs réduits dans les musées partenaires.



Allez-y avec   LES TRANSPORTS DE LA MEL



## LES MUSÉES ET CENTRES D'ART ACCESSIBLES EN ILLIMITÉ AVEC LA C'ART










-  **La villa Cavrois** - Croix
-  **Le Musée de la Bataille de Fromelles** - Fromelles
-  **Le Musée de l'Hospice Comtesse** - Lille
-  **Le Musée d'histoire naturelle** - Lille (*Temporairement fermé à partir du 2 avril 2024*)
-  **Le Palais des Beaux-Arts** - Lille
-  **Le Tripostal, lille3000** - Lille
-  **La Maison natale Charles de Gaulle** - Lille
-  **La Condition Publique** - Roubaix
-  **La Manufacture** - Roubaix
-  **La Piscine** - Roubaix
-  **Le Fresnoy - Studio national des arts contemporains** - Tourcoing
-  **L'Institut du monde arabe** - Tourcoing
-  **Le MUba Eugène Leroy** - Tourcoing
-  **Le Forum départemental des Sciences** - Villeneuve d'Ascq
-  **Le LaM** - Villeneuve d'Ascq

## LES 5 MUSÉES PARTENAIRES, ACCESSIBLES À TARIF RÉDUIT AVEC LA C'ART

- Le Forum antique de Bavay** - Bavay
- Le Musée de Flandre** - Cassel
- Le Musée Matisse** - Le Cateau-Cambrésis  
(*Temporairement fermé jusqu'au 27 septembre 2024*)
- Le Louvre-Lens** - Lens
- Le MusVerre** - Sars-Poteries

## ET BIEN D'AUTRES AVANTAGES POUR LES ABONNES TOUTE L'ANNEE

- Une programmation riche avec plus de 60 expositions par an.
- Des actualités et des bons plans réguliers en s'inscrivant à la newsletter et au groupe Facebook.
- Des formules adaptées aux envies de chacun, pour inviter un ou des proches à chaque visite.
- Un tarif de réabonnement avantageux.
- Des lieux d'expositions accessibles en transports en commun et à vélo.

-  Déficiants auditifs LSF
-  Déficiants auditifs
-  Déficiants auditifs boucle magnétique
-  Déficiants mentaux
-  Déficiants visuels
-  Déficiants visuels Chiens guides
-  Déficiants moteur
-  Personnes à mobilité réduite
-  Poussette

# LE PASS MUSÉES DE LA MÉTROPOLÉ EUROPÉENNE DE LILLE

## DES FORMULES D'ABONNEMENTS ANNUELS ADAPTÉES AUX ENVIES DE CHACUN

<b>FORMULES GÉNÉRALES</b> Achat en ligne sur <a href="http://lacart.fr">lacart.fr</a> ou en billetterie de musées vendeurs	<b>Abonnement annuel</b>	<b>Renouvellement abonnement*</b>
<b>C'ART SOLO</b> Pour profiter seul des musées de la métropole.	<b>40 €</b>	<b>30 €</b>
<b>C'ART DUO</b> Pour inviter une personne à chaque visite.	<b>60 €</b>	<b>45 €</b>
<b>C'ART TRIBU</b> Pour les familles ou amis, l'abonné de la C'ART peut inviter 1 adulte et 3 jeunes de moins de 18 ans ou 4 jeunes de moins de 18 ans, soit 5 personnes maximum par visite.	<b>65 €</b>	<b>50 €</b>
<b>C'ART JEUNES</b> Pour les moins de 26 ans sur présentation d'un justificatif d'identité. Éligible au pass Culture.	<b>20 €</b>	<b>15 €</b>
<b>FORMULES SPÉCIFIQUES</b> Disponibles en billetterie de musées vendeurs		
<b>C'ART AMIS DES MUSÉES</b> Pour tout adhérent à une société d'Amis sur présentation d'une carte d'adhérent Amis d'un des musées du réseau de la C'ART en cours de validité.	<b>20 €</b>	<b>15 €</b>
<b>C'ART GRATUITE</b> Pour les personnes en situation de handicap détentrices de la carte mobilité inclusion (mention invalidité). Pour tout bénéficiaire des minimas sociaux (RSA, ASS, ATS, ATA, AAH, PACEA, ASPA, ASI, AV, ADA) sur présentation d'un justificatif.	<b>Gratuit</b>	<b>/</b>

\*Avant la fin de l'abonnement en cours.

Vous êtes un professionnel et votre commande est supérieure à 10 pass, contactez-nous sur [lacart@lillemetropole.fr](mailto:lacart@lillemetropole.fr) pour plus d'informations sur les tarifs préférentiels pour les ventes groupées.

## OÙ SE PROCURER LA C'ART ?

- **Sur la boutique en ligne : [lacart.fr](http://lacart.fr)**
- **Dans tous les musées et centres d'art du réseau C'ART hors villa Cavrois.**

## DES QUESTIONS ?

- **Contactez-nous par email : [lacart@lillemetropole.fr](mailto:lacart@lillemetropole.fr)**
- **Plus d'informations sur [lacart.fr](http://lacart.fr)**

# LES COLLECTIONS PERMANENTES EN ACCÈS ILLIMITÉ AVEC LA C'ART, LE PASS MUSÉES

## La villa Cavrois



**60 avenue Kennedy - 59170 Croix**

**Tél : 03 20 73 47 12**

Horaires d'ouverture et conditions d'accès  
sur [villa-cavrois.fr](http://villa-cavrois.fr)



Le programme de ce château moderne commandé en 1929 est clair : « air, lumière, travail, sports, hygiène, confort et économie ». Classé monument historique en 1990 grâce à la mobilisation citoyenne, acquis par l'État en 2001, le gigantesque chantier de restauration mis en œuvre en 2003 par la DRAC Nord-Pas-de-Calais, puis repris en 2008 par le Centre des monuments nationaux, a été achevé en juin 2015.

## Le Musée de la Bataille de Fromelles



**Rue de la Basse ville - 59249 Fromelles**

**Tél : 03 59 61 15 14**

Horaires d'ouverture et conditions d'accès  
sur [musee-bataille-fromelles.fr](http://musee-bataille-fromelles.fr)



En juillet 1916, la Bataille de Fromelles s'est déroulée sur quatre kilomètres de front, opposant des soldats britanniques et australiens à trois régiments allemands. Le Musée métropolitain de la Bataille de Fromelles, devenu Musée de France en 2023, retrace cet événement à travers une riche collection d'objets et la mise en valeur des histoires de ces soldats qui font la grande Histoire.

## Le Musée de l'Hospice Comtesse



**32 rue de la Monnaie - 59000 Lille**

**Tél : 03 28 36 84 00**

Horaires d'ouverture et conditions d'accès  
sur [mhc.lille.fr](http://mhc.lille.fr)



Fondé en 1237 par la comtesse Jeanne de Flandre, cet ancien hôpital abrite aujourd'hui le musée d'art et d'histoire de la ville. Collections et salles d'ambiance évoquent l'intimité d'une maison flamande et dessinent le portrait de Lille aux siècles passés. Le Musée présente également de nombreuses expositions d'art contemporain.

## Le Musée d'histoire naturelle



**23 rue Gosselet - 59000 Lille**

**Tél : 03 28 55 30 80**

Horaires d'ouverture et conditions d'accès sur [mhn.lille.fr](http://mhn.lille.fr)



Ce musée témoigne de la biodiversité actuelle et passée au travers de ses collections permanentes de géologie et de zoologie. Lieu d'éveil et de curiosité, ses expositions temporaires et ses temps-forts contribuent activement à la vie culturelle locale. Au printemps 2024, le musée fermera ses portes en vue d'une vaste rénovation.

**Au 2 avril 2024, le musée fermera ses portes en vue d'une vaste rénovation.**

## Le Palais des Beaux-Arts



**Place de la République - 59000 Lille**

**Tél : 03 20 06 78 00**

Horaires d'ouverture et conditions d'accès sur [pba.lille.fr](http://pba.lille.fr)



Donatello, Rubens, Monet, Goya, Picasso... Le Palais des Beaux-Arts offre aux visiteurs un panorama complet des plus grands foyers artistiques européens du XII<sup>e</sup> au XX<sup>e</sup> siècle. Grâce à ses expositions et à la diversité de sa programmation, le musée est un lieu incontournable de la vie culturelle lilloise.

## lille3000 - Le Tripostal



**Avenue Willy Brandt - 59000 Lille**

Horaires d'ouverture et conditions d'accès sur [lille3000.com](http://lille3000.com)



Lieu dédié aux expositions d'art contemporain, le Tripostal est situé en cœur de ville, entre les gares Lille Flandres et Lille Europe. Ancien bâtiment destiné au tri du courrier de la métropole, il a été reconverti dans le cadre des festivités de Lille 2004, Capitale Européenne de la Culture, devenu aujourd'hui lille 3000.

# LES COLLECTIONS PERMANENTES EN ACCÈS ILLIMITÉ AVEC LA C'ART, LE PASS MUSÉES

## La Condition Publique



**14 place du Général Faidherbe - 59100 Roubaix**  
**Tél : 03 28 33 48 33**

Horaires d'ouverture et conditions d'accès  
sur [laconditionpublique.com](http://laconditionpublique.com)



Expositions temporaires et collections permanentes (street art, parcours d'art...), concerts et festivals, théâtre, danse, mais aussi skatepark, ateliers, découvertes et rencontres... La Condition Publique est un laboratoire créatif, conjuguant enjeux locaux et globaux, passés et à venir, pour mieux éclairer le présent. Terrain de jeux sans limite et ouvert sur le monde, le lieu accueille publics et artistes et fédère des communautés créatives et des citoyens engagés.

## La Manufacture - Musée de la mémoire et de la création textile



**29 avenue Julien Lagache - 59100 Roubaix**  
**Tél : 03 20 20 98 92**

Horaires d'ouverture et conditions d'accès  
sur [lamanufacture-roubaix.com](http://lamanufacture-roubaix.com)



Dans un cadre industriel authentique, le bruit des machines plonge le visiteur dans l'univers des usines textiles du siècle dernier, et rend compte de l'évolution du tissage et des conditions de vie et de travail des ouvriers. Découvrez l'aventure textile emblématique de toute une métropole depuis ses origines jusqu'à demain.

## La Piscine - Musée d'art et d'industrie André Diligent



**23 rue de l'Espérance - 59100 Roubaix**  
**Tél : 03 20 69 23 60**

Horaires d'ouverture et conditions d'accès  
sur [roubaix-lapiscine.com](http://roubaix-lapiscine.com)



Ancienne piscine municipale construite dans le style Art déco et réhabilitée en musée en 2001, puis agrandie en 2018 par Jean-Paul Philippon, La Piscine - Musée d'art et d'industrie de Roubaix présente ses collections de sculpture, peinture, céramique, textile, mode et design dans les espaces atypiques de ce lieu exceptionnel.



# EN ACCÈS ILLIMITÉ AVEC LA C'ART

## Le Fresnoy - Studio national des arts contemporains



**22 rue du Fresnoy - 59200 Tourcoing**

**Tél : 03 20 28 38 00**

Horaires d'ouverture et conditions d'accès sur [lefresnoy.net](http://lefresnoy.net)



Le Fresnoy - Studio national des arts contemporains est une école unique attirant des étudiants du monde entier, un établissement ouvert à tous (expositions, cinéma, événements), une institution dédiée à la création et à l'innovation, un lieu d'échanges avec les plus grandes institutions régionales, nationales et internationales.

## L'Institut du monde arabe - Tourcoing



**9 rue Gabriel Péri - 59200 Tourcoing**

**Tél : 03 28 35 04 00**

Horaires d'ouverture et conditions d'accès sur [ima-tourcoing.fr](http://ima-tourcoing.fr)



L'Institut du monde arabe - Tourcoing œuvre à la promotion, à la diffusion et à la compréhension des cultures du monde arabe en région Hauts-de-France en programmant expositions, conférences, spectacles vivants et actions éducatives. Cette antenne décentralisée de l'Institut du monde arabe (Paris) est installée dans l'ancienne école de natation de Tourcoing.

## Le MUba Eugène Leroy



**2 rue Paul Doumer - 59200 Tourcoing**

**Tél : 03 20 28 91 60**

Horaires d'ouverture et conditions d'accès sur [muba-tourcoing.fr](http://muba-tourcoing.fr)



Le MUba Eugène Leroy, musée des Beaux-Arts de Tourcoing, fait dialoguer par des vis-à-vis stylistiques et thématiques ses collections d'art ancien, art moderne et art contemporain. Le musée présente également les œuvres de la donation Eugène Leroy réalisée en 2009, ainsi que de grandes expositions temporaires. Une programmation culturelle riche invite les arts vivants au cœur des salles d'exposition.

# LES COLLECTIONS PERMANENTES EN ACCÈS ILLIMITÉ AVEC LA C'ART, LE PASS MUSÉES

## La Maison natale Charles de Gaulle



**9 rue Princesse - 59000 Lille**

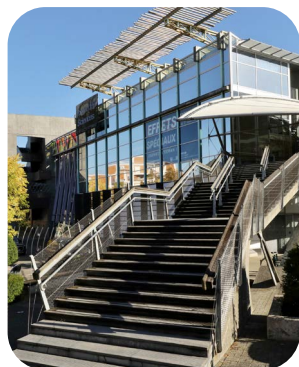
**Tél : 03 59 73 00 30**

Horaires d'ouverture et conditions d'accès  
sur [maisondegaulle.fr](http://maisondegaulle.fr)



Monument historique, la Maison natale Charles de Gaulle a pour vocation de faire découvrir à un large public l'enfance et la genèse de celui qui deviendra le plus illustre des français. La maison recrée l'ambiance d'un intérieur caractéristique de la bourgeoisie industrielle du Nord à la fin du XIX<sup>e</sup> siècle telle que Charles l'a connue enfant. Une visite 100 % immersive !

## Le Forum départemental des Sciences



**1 place de l'Hôtel de ville - 59650 Villeneuve d'Ascq**

**Tél : 03 59 73 96 00**

Horaires d'ouverture et conditions d'accès  
sur [forumdepartementaldessciences.fr](http://forumdepartementaldessciences.fr)



Le Forum départemental des Sciences propose de vivre une expérience scientifique à travers une offre culturelle chaque année renouvelée, multiple et surprenante. C'est aussi un lieu vivant et citoyen, un espace de débat, une invitation à s'interroger sur le monde et l'avenir.

## Le LaM - Lille Métropole Musée d'art moderne, d'art contemporain et d'art brut



**1 allée du Musée - 59650 Villeneuve d'Ascq**

**Tél : 03 20 19 68 68/51**

Horaires d'ouverture et conditions d'accès  
sur [musee-lam.fr](http://musee-lam.fr)



Situé au cœur d'un remarquable parc de sculptures, le LaM propose un parcours original favorisant la transversalité entre ses trois fonds : art moderne, art contemporain et art brut. Conservant aujourd'hui plus de 8 000 œuvres, il offre un panorama inédit de l'art des XX<sup>e</sup> et XXI<sup>e</sup> siècles, stimule la curiosité et suscite l'émotion par sa collection permanente, ses expositions temporaires et sa programmation culturelle.

# LES PARTENAIRES À TARIF RÉDUIT

Accès aux collections permanentes et aux expositions temporaires  
au tarif de 9 €, sur présentation de la C'ART, au lieu de 11 €.



## Le Louvre-Lens



99 rue Paul Bert - 62300 Lens

Tél : 03 21 18 62 62

louvrelens.fr

Accès aux collections permanentes et aux expositions temporaires  
au tarif de 4 €, sur présentation de la C'ART, au lieu de 6 €.



## Le Forum antique de Bavay



2 allée Chanoine Henri Biévelet - 59570 Bavay

Tél : 03 59 73 15 50

forumantique.fr



## Le Musée de Flandre



26 Grand' Place - 60670 Cassel

Tél : 03 59 73 45 60

museedeflandre.fr



## Le Musée Matisse



Palais Fénelon, Place du Commandant Édouard Richez  
- 59360 Le Cateau-Cambrésis

Tél : 03 59 73 38 00

museematisse.fr

*Temporairement fermé jusqu'au 27 septembre 2024  
inclus.*



## Le MusVerre



76 rue du Général de Gaulle - 59216 Sars-Poteries

Tél : 03 59 73 16 16

musverre.lenord.fr

# AVEC LA C'ART, LE PASS MUSÉES



## VIVANT POUR DE VRAI !

POUR LES 2-7 ANS

**Forum départemental des Sciences  
- Villeneuve d'Ascq**

L'exposition emmène le jeune public dans un voyage au cœur du vivant. Elle invite chaque enfant à se connecter à lui-même, aux autres et au monde qui l'entoure en interrogeant le vivant et en proposant une expérience sensible.

Jusqu'au 24 mars 2024



## MÉMOIRES ET MÉTAMORPHOSES

LE MHN EN IMAGES

**Musée d'histoire naturelle - Lille**

Découvrez l'histoire du Musée et (re)plongez-vous dans ses différentes configurations. Les photos, issues de différents fonds, dévoileront les changements et les transformations que le Musée a connus à différents moments de sa vie.

Jusqu'au 1<sup>er</sup> avril 2024



## OFFICIERS SOUS TOUTES LES COUTURES !

DE GAULLE PARMIS LES AUTRES (1909-1940)

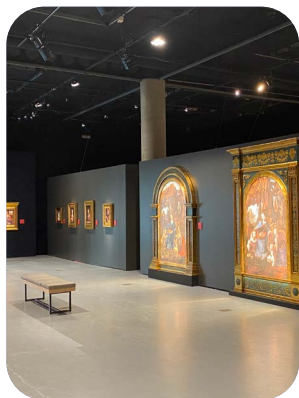
**Maison natale Charles de Gaulle - Lille**

Grâce à de nombreux objets et documents, plongez au cœur de la carrière militaire de Charles de Gaulle de Saint-Cyr à l'appel du 18 Juin et découvrez, sous toutes les coutures, le métier d'officier et le rôle joué par l'uniforme au sein de l'institution militaire.

Jusqu'au 20 mai 2024



# LES EXPOSITIONS EN ACCÈS ILLIMITÉ



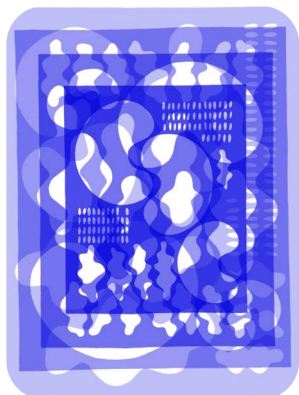
## LÉONARD DE VINCI

### À LA CROISÉE DES ARTS ET DES SCIENCES

**Forum départemental des Sciences  
- Villeneuve d'Ascq**

Découvrez l'œuvre artistique et technique de Léonard de Vinci avec « Léonard de Vinci, à la croisée des Arts et des Sciences ». Une exposition conçue et réalisée par le château du Clos Lucé - parc Leonardo da Vinci.

Jusqu'au 25 août 2024



## BIENNALE OBJET TEXTILE #4

**La Manufacture, musée de la mémoire et de la création textile**

Pour la 4<sup>e</sup> édition de la biennale Objet Textile, La Manufacture invite 25 artistes locaux, nationaux et internationaux à présenter leur travail dans des modules individuels de 10 m<sup>3</sup>, vitrine de leur univers singulier. Une exposition qui témoigne de la richesse et de la diversité de la création textile contemporaine sur la thématique du monochrome...

Du 10 février au 31 mars 2024



## MALLET-STEVENS ET LES FRÈRES MARTEL

**L'UNION PARFAITE ENTRE ARCHITECTURE  
ET SCULPTURE**

**Villa Cavrois - Croix**

Cette exposition évoque les liens artistiques et amicaux qui ont unis l'architecte et les deux sculpteurs, avant qu'ils ne se retrouvent réunis, tel un aboutissement, dans ce chef d'œuvre voulu par leur commanditaire et ami Paul Cavrois.

Du 13 février au 26 mai 2024



# AVEC LA C'ART, LE PASS MUSÉES



## FARES CACHOUX

### FIGURES CONTEMPORAINES

#### Institut du monde arabe - Tourcoing

À mi-chemin entre l'affiche, le slogan et la grande peinture, l'œuvre de Fares Cachoux relève de l'art engagé. Né à Homs (Syrie), il se fait connaître en 2011 avec des affiches dénonçant les exactions du régime syrien. Dans un style minimaliste et audacieux, son regard est toujours pertinent et incisif.

Du 15 février au 14 juillet 2024



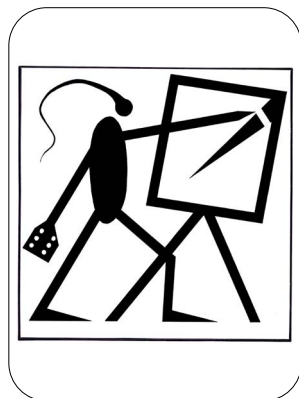
## COMPAGNONS D'UNE VIE

### UNE DONATION À LA PISCINE

#### Musée La Piscine - Roubaix

Suite à une donation qui fera date dans l'histoire de La Piscine, l'exposition *Compagnons d'une vie : une donation à La Piscine* dévoile, à travers près de 400 œuvres, une remarquable collection particulière élaborée au fil d'un demi-siècle de recherches et d'amitiés.

Du 17 février au 26 mai 2024



## PASCAL BARBE LA FISSURE - LE PASSAGE (1992-1995)

### UNE DONATION

#### Musée La Piscine - Roubaix

Peuple miroir singulier et poétique, les « bonhommes » de Pascal Barbe sont au cœur de la station de métro Charles De Gaulle à Roubaix. Suite à une généreuse donation de l'artiste, La Piscine révèle dans un superbe ensemble les œuvres originales et les poèmes qui les accompagnent.

Du 17 février au 26 mai 2024

# LES EXPOSITIONS EN ACCÈS ILLIMITÉ



## LES ENFANTS IMPRESSIONNISTES

DU MUSÉE D'ORSAY

### Musée La Piscine - Roubaix

Grâce à de généreux prêts du musée d'Orsay à l'occasion des 150 ans de l'Impressionnisme, *La Petite Châtelaine* de Camille Claudel, « Joconde » de La Piscine, reçoit la visite exceptionnelle d'enfants impressionnistes des collections nationales dont l'icône *Petite danseuse de quatorze ans* de Degas.

Du 17 février au 26 mai 2024

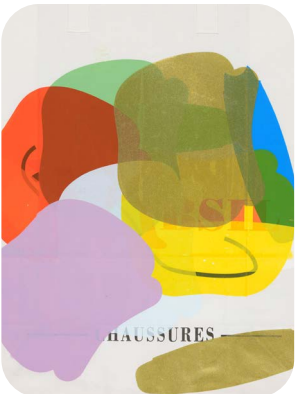


## LES ENFANTS DE LA PISCINE

### Musée La Piscine - Roubaix

Pour affirmer le lien fort que La Piscine a noué avec les jeunes publics, une présentation inédite de ses sujets « enfantins », regroupés pour de nouveaux dialogues, parfois extraits des réserves, voire restaurés spécialement, est proposée dans les cabines longeant le bassin.

Du 17 février au 26 mai 2024



## ALLEZ, ROUBAIX JEUNESSE !

### Musée La Piscine - Roubaix

*Allez, Roubaix jeunesse !* est le témoignage de l'enrichissement des collections de La Piscine grâce aux œuvres d'artistes vivants liés à la scène artistique roubaisienne, ou à la ville tout simplement !

Du 17 février au 26 mai 2024

# AVEC LA C'ART, LE PASS MUSÉES



## JAN ET JOËL MARTEL

### LE MONUMENT À DEBUSSY

#### Musée La Piscine - Roubaix

La Piscine, en partenariat avec la villa Cavrois, rend hommage aux sculpteurs Jan et Joël Martel dans une exposition-dossier mettant en valeur un précieux fonds de sculptures et de dessins relatif au Monument dédié à Claude Debussy à Paris, complété par quelques œuvres empruntées pour l'occasion.

Du 17 février au 26 mai 2024



## SERGE FLAMENBAUM

### TRAVERSER LA PAGE

#### BELLES FEUILLES ET PETITS PAPIERS

#### Musée La Piscine - Roubaix

Roubaisien de cœur, poète et acteur, Serge Flamenbaum est aussi un dessinateur prolifique et poursuit depuis plusieurs années un travail graphique assidu. Dans les cabines du premier étage sera présentée une sélection de ses dessins, dont certains ont récemment été publiés par l'artiste.

Du 17 février au 26 mai 2024



## LE MUSÉUM DU FUTUR

### LE MUSÉE VU PAR VOUS

#### Musée d'histoire naturelle - Lille

Rejoignez-nous pour une exposition participative où les créations des jeunes participants façonneront le Muséum de demain. Vous explorerez un univers où le passé rencontre le futur, où les objets du quotidien deviennent des reliques et où les créations étonnantes du futur prennent vie.

Du 6 mars au 1<sup>er</sup> avril 2024

## PRINTEMPS IMPRESSIONNISTE

Il y a 150 ans, de jeunes artistes (Monet, Sisley, Pissarro...) venaient remuer l'art lors de la 1<sup>re</sup> exposition impressionniste. Pour célébrer cet anniversaire, venez découvrir le travail de ces peintres, hier très critiqués et aujourd'hui admirés dans le monde entier, à travers trois belles expositions, des ouvrages accessibles dans les bibliothèques et par le portail à suivre..., et de nombreux événements sur le territoire de la métropole lilloise.

## QUELQUES INCONTOURNABLES DE CE PRINTEMPS IMPRESSIONNISTE

### • VIDEO MAPPING FESTIVAL #7

18 mai

#### **MUba Eugène Leroy - Tourcoing**

Rendez-vous devant le musée pour découvrir un vidéo mapping monumental sur le thème de l'impressionniste.

### • RENDEZ-VOUS AUX JARDINS

1<sup>er</sup>, 2 et 8 juin

#### **Bibliothèques et espaces naturels métropolitains**

À l'occasion des Rendez-vous aux Jardins, profitez d'une programmation exceptionnelle sur le thème du « *Déjeuner sur l'herbe* » inspirée par le célèbre tableau d'Édouard Manet.

### • PUZZLES IMPRESSIONNISTES PARTICIPATIFS

En accès libre dans différentes **médiathèques** du territoire.

### • UNE EXPOSITION

#### **JOAN MITCHELL à VETHEUIL**

Du 11 avril au 23 septembre 2024

#### **Palais des Beaux - Arts de Lille**

En prolongement de Monet à Vétheuil sont réunies trois œuvres monumentales de l'artiste, une des plus grandes peintres américaines du XX<sup>e</sup> siècle, où la gestuelle se déploie avec intensité. Cet univers pictural au chromatisme puissant porte l'empreinte des sensations éprouvées quotidiennement face aux paysages de Vétheuil par cette figure majeure de la peinture de l'après-guerre.

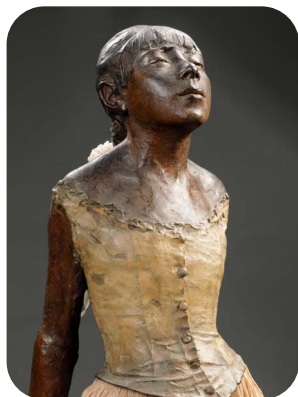
### • LE PORTAIL à suivre...

vous donne accès à une bibliographie et une discographie autour de l'impressionnisme.



Rendez-vous sur l'agenda  
Printemps impressionniste pour  
retrouver toute la programmation.

# LE PRINTEMPS IMPRESSIONNISTE

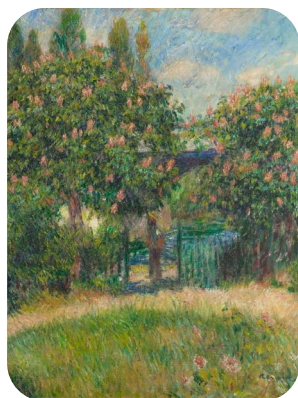


## LES ENFANTS IMPRESSIONNISTES DU MUSÉE D'ORSAY

**Musée La Piscine - Roubaix**

Une exposition autour d'un autre sujet qui intéresse beaucoup les impressionnistes : l'enfance. Les artistes veulent capter le court instant d'une attitude vraie et naturelle d'un enfant.

Du 17 février au 26 mai 2024

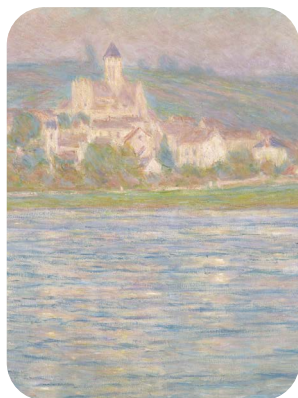


## PAYSAGES IMPRESSIONNISTES DU MUSÉE D'ORSAY

**MUba Eugène Leroy - Tourcoing**

Une exposition, 57 œuvres, un seul sujet : le paysage, pour célébrer la nature vue par les impressionnistes, le tout dans un seul musée !

Du 16 mars au 24 juin 2024



## MONET À VÉTHEUIL LES SAISONS D'UNE VIE

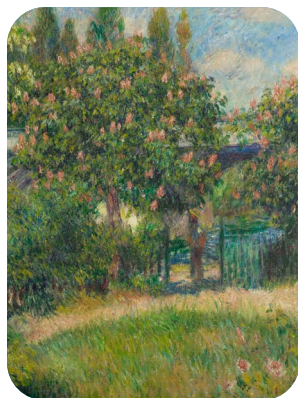
**Palais des Beaux-Arts de Lille**

Une exposition pour évoquer le rythme des saisons dans les œuvres de Claude Monet ainsi que cette période de sa vie où il s'éloigne de Paris pour vivre à Vétheuil, petite ville de campagne. Il va y peindre près de 200 tableaux.

Du 11 avril au 23 septembre 2024



# LES EXPOSITIONS EN ACCÈS ILLIMITÉ



## PEINDRE LA NATURE

PAYSAGES IMPRESSIONNISTES DU MUSÉE D'ORSAY

**MUba Eugène Leroy - Tourcoing**

Événement majeur de l'opération nationale des « 150 ans de l'impressionnisme », l'exposition rassemble 57 chefs-d'œuvre des collections du musée d'Orsay signés Monet, Sisley, Renoir, Pissarro, Cézanne ou Gauguin. Elle explore le thème du paysage et le lien qui unit les artistes à la nature dans la seconde moitié du XIX<sup>e</sup> siècle.

Du 16 mars au 24 juin 2024



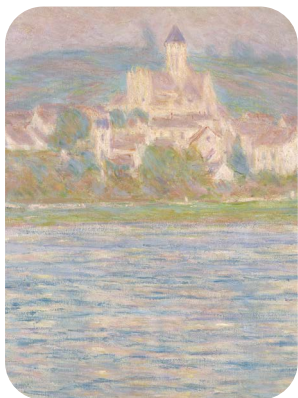
## GUY BRUNET

LE CINÉMA DE MON PÈRE

**LaM – Lille Métropole Musée d'art moderne, d'art contemporain et d'art brut - Villeneuve d'Ascq**

Une exposition qui tend à mettre en lumière le travail de l'artiste autodidacte et historien du cinéma Guy Brunet qui a créé un cinéma total et unique - pour lequel il est à la fois réalisateur, scénariste, décorateur, acteur, etc. - dont l'apparente simplicité recèle une poésie et une humanité vibrante.

Du 5 avril au 29 septembre 2024



## MONET À VÉTHEUIL

LES SAISONS D'UNE VIE

**Palais des Beaux-Arts - Lille**

Au printemps 2024, le Palais des Beaux-Arts de Lille célèbre les 150 ans de l'impressionnisme grâce à un ensemble d'œuvres de Claude Monet dédiées au village de Vétheuil, qui occupa une place singulière dans la vie de l'artiste. L'exposition sera accompagnée par une expérience immersive de méditation guidée au cœur de l'Atrium du musée.

Du 11 avril au 23 septembre 2024

## AVEC LA C'ART, LE PASS MUSÉES



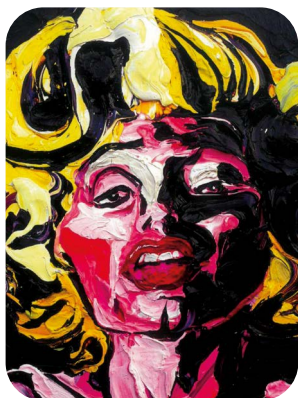
### JOAN MITCHELL

À VÉTHEUIL

**Palais des Beaux-Arts - Lille**

Joan Mitchell est l'une des plus grandes peintres américaines du XX<sup>e</sup> siècle. En prolongement de Monet à Vétheuil sont réunies trois œuvres monumentales de l'artiste, où la gestuelle se déploie avec intensité. Cet univers pictural au chromatisme puissant porte l'empreinte des sensations éprouvées quotidiennement face aux paysages de Vétheuil par cette figure majeure de la peinture de l'après-guerre.

Du 11 avril au 23 septembre 2024



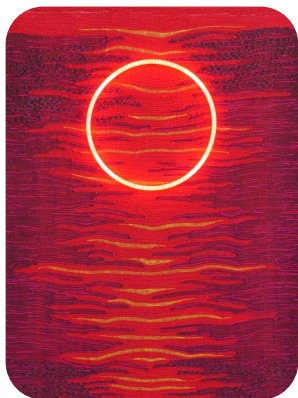
### MAUDITS !

CHARLES SZYMKOWICZ

**Musée de l'Hospice Comtesse - Lille**

À l'occasion de l'exposition qui lui est dédiée, Charles Szymkowicz présentera des portraits monumentaux des êtres et des artistes qui lui sont chers. Dans cet échange riche, avec des œuvres d'une originalité assumée et souvent sans concession, Charles Szymkowicz partagera avec le public son irrépressible et dévorante passion pour la figure de « l'artiste maudit ».

Du 18 avril au 21 juillet 2024



### TISSAGES LUMIÈRES

**La Manufacture, musée de la mémoire et de la création textile - Roubaix**

L'art de l'artiste bolivienne Kenia Almaraz Murillo, diplômée des Beaux-Arts de Paris, mêle formes ancestrales des tissages andins, lumières vibrantes et éléments sonores. Elle développe un langage unique dans ses tissages suspendus réalisées sur un véritable métier d'Aubusson. À la Manufacture, les œuvres entrent en résonance avec la collection des métiers à tisser et font basculer l'exposition en une rencontre entre vivants et mythes.

Du 20 avril au 18 août 2024

# LES EXPOSITIONS EN ACCÈS ILLIMITÉ



## DE TEMPS EN TEMPS

### Forum départemental des Sciences - Villeneuve d'Ascq

Le jeune public est invité à découvrir les notions du temps et ses rythmes dans la maison de la famille Debonneheure. De la chambre au jardin, en passant par la cuisine, l'exposition convie les enfants à analyser, comparer et expérimenter le temps via les échanges et l'exploration du monde.

Du 20 avril 2024 au 9 mars 2025



## MARISA MERZ

### LaM - Lille Métropole Musée d'art moderne, d'art contemporain et d'art brut - Villeneuve d'Ascq

Une rétrospective exceptionnelle, la première en France depuis 30 ans, visant à la (re)découverte de Marisa Merz, artiste majeure de la scène artistique italienne et proche du mouvement Arte Povera, dont l'œuvre aux multiples facettes interroge son rapport à l'espace intime et aux moyens du quotidien.

Du 3 mai au 22 septembre 2024



## TEXTIMOOV!

### FUTUROTILES 6

#### Tripostal - Lille

En lien avec les JO de Paris 2024, l'exposition lille3000 croisera les innovations technologiques et scientifiques les plus récentes avec des créations artistiques françaises, régionales, de la MEL et de nos voisins belges.

Du 17 mai au 29 septembre 2024

# AVEC LA C'ART, LE PASS MUSÉES



## FABRICE HYBER

**Villa Cavrois - Croix**

Cet été, découvrez la carte blanche donnée à Fabrice Hyber, artiste de renommée internationale. Questionnant l'environnement avec des installations ludiques et engagées, l'exposition se propose de faire dialoguer l'univers de l'artiste contemporain avec l'œuvre de Mallet-Stevens. De l'Homme de Bessines, à ses célèbres « P.O.F. », en passant par un potager artistique, une programmation inédite vous révélera les enjeux écologiques des années 1930 à nos jours.

Du 11 juin au 15 septembre 2024



## PAUL HÉMERY (1921-2006)

**Musée La Piscine - Roubaix**

À travers un fonds de référence constitué au fil du temps et avec des prêts importants, La Piscine propose de redécouvrir l'œuvre de Paul Hémery, figure du Groupe de Roubaix, essentielle dans le paysage artistique septentrional de l'après-guerre.

Du 22 juin au 1<sup>er</sup> septembre 2024



## MADO JOLAIN, CÉRAMISTE (1921-2019)

**CÔTÉ MAISON, CÔTÉ JARDIN**

**Musée La Piscine - Roubaix**

À l'occasion du don d'une pièce par la famille de l'artiste, La Piscine rend hommage à Mado Jolain, permettant au public de découvrir l'œuvre d'une céramiste dont l'esprit libre épris de rigueur a compté dans le renouveau de la céramique des années 1950-1960.

Du 22 juin au 1<sup>er</sup> septembre 2024



# LES EXPOSITIONS EN ACCÈS ILLIMITÉ



## ANOUK DESURY, LES POINGS OUVERTS

**Musée La Piscine - Roubaix**

Anouk Desury, photographe installée à Roubaix, a suivi le parcours de quatre jeunes boxeurs roubaisiens saisis dans leur quotidien et leur entraînement. Une dizaine de photographies seront présentées dans les cabines de La Piscine, assorties des tenues préférées des modèles.

Du 22 juin au 1<sup>er</sup> septembre 2024



## SOLDAT BLESSÉ, SOLDAT SPORTIF

**ITINÉRAIRE D'UNE RECONSTRUCTION**

**Musée de la Bataille de Fromelles - Fromelles**

Dans le cadre de cette année olympique, cette exposition raconte comment depuis la Grande Guerre, les soldats blessés dans leur chair renaissent par le sport, grâce aux avancées scientifiques, à la création d'institutions spécialisées ou encore par la médiatisation de leurs exploits.

Du 26 juin 2024 au 2 février 2025



## DE GAULLE ET LE SPORT (1958-1970)

**Maison natale Charles de Gaulle - Lille**

La Maison natale Charles de Gaulle consacrera une exposition sur le sport sous la présidence de Charles de Gaulle. L'exposition reviendra sur les grands événements des années 1960, mais aussi sur la politique sportive impulsée par de Gaulle à destination du sport de haut-niveau et du sport amateur.

Du 3 juillet 2024 au 21 septembre 2025



# AVEC LA C'ART, LE PASS MUSÉES



## ROUBAIX SPORTS

**La Manufacture, musée de la mémoire et de la création textile - Roubaix**

Boxe, cyclisme, football ou sports nautiques, quelle est l'histoire des disciplines pratiquées à Roubaix depuis le XIX<sup>e</sup> siècle ? Une scénographie ludique vous présente leurs origines et leurs évolutions, les architectures qui les accueillent, les personnes qui les ont initiées hier et celles qui les pratiquent aujourd'hui.

Du 27 août au 27 octobre 2024



## PANORAMA 26

**Le Fresnoy - Studio national des arts contemporains**

Grand rendez-vous annuel de l'institution, l'exposition Panorama permet de découvrir, plus de 50 œuvres inédites, dans les domaines de l'image, du son et de la création numérique, réalisées par les artistes du Fresnoy.

Du 20 septembre 2024 au 5 janvier 2025

## VOS AVANTAGES

Économisez tout en vous divertissant : rendez vous [lacart.fr](https://www.lacart.fr) !

Découvrez une saison culturelle renouvelée avec votre pass La C'ART ! De nouveaux lieux partenaires s'ajoutent, offrant des expériences uniques et des promotions exclusives. Plongez dans un monde d'art et de découvertes en vous abonnant à notre newsletter.

Enrichissez vos sorties culturelles et vibrez au rythme des nouvelles opportunités offertes par la C'ART !



Restez connectés, plein de bons plans vous attendent sur la newsletter des abonnés C'ART !

# LES EXPOSITIONS À TARIF RÉDUIT



## CONSTRUIRE MALIN, CONSTRUIRE ROMAIN

### Forum antique de Bayav

C'est le génie de bâtisseurs des Romains que va vous révéler « Construire malin, construire romain » à travers, notamment, les matériaux utilisés et la manière de les maîtriser. Le fer, le bois, la terre cuite, le calcaire, le verre, les pigments et le marbre n'auront plus de secrets pour vous !

**Jusqu'au 5 novembre 2024**



## TROP-PLEIN

### MusVerre - Sars-Poteries

Cette exposition explore les facettes de la société de surconsommation à travers le rapport à l'argent, le gaspillage alimentaire, l'obsolescence programmée, les nouvelles perceptions et les codes inédits de notre société. Entre images familières, symbolisme, références culturelles et historiques, et œuvres « à charge », les pièces de verre exposées soulignent avec justesse les excès contemporains.

**Du 22 février 2024 au 5 janvier 2025**

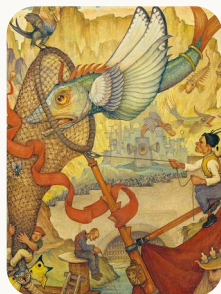


## MONDES SOUTERRAINS

### Le Louvre-Lens - Lens

À quoi ressemblent ces mondes souterrains qui nourrissent nos imaginaires depuis la nuit des temps ? Tour à tour effrayants et inspirants, leur réalité est multiple. Elle évolue au gré des civilisations jusqu'aux courants artistiques les plus récents, de Courbet à Redon, Mucha, Maurizio Cattelan ou Eva Jospin.

**Du 27 mars au 22 juillet 2024**



## LE MONDE FABULEUX DE NICOLAS EEKMAN

### Musée de Flandre - Cassel

Le musée de Flandre organise une rétrospective consacrée à Nicolas Eekman (1889-1973). Ami des artistes d'avant-garde, il avait pourtant choisi une voie aux antipodes de l'abstraction. À la fin de sa vie, il tisse des liens avec les maîtres flamands anciens, ce qui l'entraîne dans un style fantastique.

**Du 6 avril au 8 septembre 2024**



# Les Belles Sorties

→ Des spectacles à moins de 5 €  
près de chez vous

Découvrez le programme : mars à juin 2024



## ACCÈS ILLIMITÉS AVEC LA C'ART

- **Jusqu'au 24 mars 2024** - **Forum départemental des Sciences - Villeneuve d'Ascq**  
Vivant pour de vrai !
- **Jusqu'au 1<sup>er</sup> avril 2024** - **Musée d'histoire naturelle - Lille**  
Mémoires et Métamorphoses / le MHN en images
- **Jusqu'au 20 mai 2024** - **Maison natale Charles de Gaulle - Lille**  
Officiers sous toutes les coutures ! De Gaulle parmi les autres (1909-1940)
- **Jusqu'au 25 août 2024** - **Forum départemental des Sciences - Villeneuve d'Ascq**  
Léonard de Vinci, à la croisée des Arts et des Sciences

## À partir de février

- **Du 10 février au 31 mars 2024** - **La Manufacture - Roubaix**  
Biennale Objet Textile #4
- **Du 13 février au 26 mai 2024** - **Villa Cavrois - Croix**  
Robert Mallet-Stevens et les frères Martel, l'union parfaite entre architecture et sculpture
- **Du 15 février au 14 juillet 2024** - **Institut du monde arabe - Tourcoing**  
Fares Cachoux, figures contemporaines
- **Du 17 février au 26 mai 2024** - **Musée La Piscine - Roubaix**  
Compagnons d'une vie : une donation à La Piscine
- **Du 17 février au 26 mai 2024** - **Musée La Piscine - Roubaix**  
Pascal Barbe. La Fissure - Le Passage (1992-1995) : une donation
- **Du 17 février au 26 mai 2024** - **Musée La Piscine - Roubaix**  
Les enfants impressionnistes du musée d'Orsay
- **Du 17 février au 26 mai 2024** - **Musée La Piscine - Roubaix**  
Les enfants de La Piscine
- **Du 17 février au 26 mai 2024** - **Musée La Piscine - Roubaix**  
Allez, Roubaix jeunesse !
- **Du 17 février au 26 mai 2024** - **Musée La Piscine - Roubaix**  
Jan et Joël Martel (1896-1966). Le monument à Debussy
- **Du 17 février au 26 mai 2024** - **Musée La Piscine - Roubaix**  
Belles feuilles et petits papiers. Serge Flamenbaum. Traverser la page

# CALENDRIER

## À partir de mars

■ **Du 6 mars au 1<sup>er</sup> avril - Musée d'histoire naturelle de Lille**  
Le Muséum du futur / Le Musée vu par vous

■ **Du 16 mars au 24 juin 2024 - MUba Eugène Leroy - Tourcoing**  
Peindre la nature. Paysages Impressionnistes du musée d'Orsay

## À partir d'avril

■ **Du 5 avril au 29 septembre 2024 - LaM - Lille Métropole Musée d'art moderne d'art contemporain et d'art brut - Villeneuve d'Ascq**  
Guy Brunet. Le cinéma de mon père

■ **Du 11 avril au 23 septembre 2024 - Palais des Beaux-Arts de Lille - Lille**  
Monet à Vétheuil : les saisons d'une vie

■ **Du 11 avril au 23 septembre 2024 - Palais des Beaux-Arts de Lille - Lille**  
Joan Mitchell à Vétheuil

■ **Du 18 avril au 21 juillet 2024 - Musée de l'Hospice Comtesse - Lille**  
Maudits ! Charles Szymkowicz

■ **Du 20 avril au 18 août 2024 - La Manufacture - Roubaix**  
Tissages Lumières - Kenia Almaraz Murillo

■ **Du 20 avril 2024 au 9 mars 2025 - Forum départemental des Sciences - Villeneuve d'Ascq**  
De temps en temps

## À partir de mai

■ **Du 3 mai au 22 septembre 2024 - LaM - Lille Métropole Musée d'art moderne d'art contemporain et d'art brut - Villeneuve d'Ascq**  
Marisa Merz

■ **Du 17 mai au 29 septembre 2024 - TriPostal - Lille**  
TEXTIMOOV ! Futurotextiles 6.



## À PARTIR DE JUIN

■ Du 11 juin au 15 septembre 2024 - Villa Cavrois - Croix

Fabrice Hyber

■ Du 22 juin au 1<sup>er</sup> septembre 2024 - Musée La Piscine - Roubaix

Paul Hémary (1921-2006)

■ Du 22 juin au 1<sup>er</sup> septembre 2024 - Musée La Piscine - Roubaix

Anouk Desury, les poings ouverts

■ Du 22 juin au 1<sup>er</sup> septembre 2024 - Musée La Piscine - Roubaix

Mado Jolain, céramiste. Côté maison, côté jardin.

■ Du 26 juin au 2 février 2025 - Musée de la Bataille de Fromelles - Fromelles

Soldat blessé, soldat sportif : itinéraire d'une reconstruction

## À PARTIR DE JUILLET

■ Du 3 juillet au 21 septembre 2025 - Maison natale Charles de Gaulle - Lille

De Gaulle et le sport (1958-1970)

## À PARTIR D'AOÛT

■ Du 27 août au 27 octobre 2024 - La Manufacture - Roubaix

Roubaix Sports

## À PARTIR DE SEPTEMBRE

■ Du 20 septembre 2024 au 5 janvier 2025 - Le Fresnoy

Studio national des arts contemporains - Tourcoing

Panorama 26

## TARIFS RÉDUITS

■ Jusqu'au mardi 5 novembre 2024 - Forum antique de Bavay

Construire malin, construire Romain

■ Du 22 février 2024 au 5 janvier 2025 - MusVerre - Sars-Poteries

Trop-Plein

■ Du 27 mars 2024 au 22 juillet 2024 - Le Louvre-Lens - Lens

Mondes souterrains

■ Du 6 avril au 8 septembre 2024 - Musée de Flandre - Cassel

Le monde fabuleux de Nicolas Eekman

■ La villa Cavrois - Croix

■ Le Musée de la Bataille de Fromelles - Fromelles

■ Le Musée de l'Hospice Comtesse - Lille

■ Le Musée d'histoire naturelle - Lille

■ Le Palais des Beaux-Arts - Lille

■ Le Tripostal, lille3000 - Lille

■ La Condition Publique - Roubaix

■ La Manufacture - Roubaix

■ La Piscine - Roubaix

■ Le Fresnoy : Studio national des arts contemporains - Tourcoing

■ L'Institut du monde arabe - Tourcoing

■ Le MUba Eugène Leroy - Tourcoing

■ Le Forum départemental des Sciences - Villeneuve d'Ascq

■ Le LaM - Villeneuve d'Ascq

■ La Maison natale Charles de Gaulle - Lille



# printemps IMPRESSIONNISTE

DÉCOUVRIR L'IMPRESSIONNISME EN FAMILLE  
DANS LA MÉTROPOLE LILLOISE



**Emportez ce carnet de jeux partout...**

—> Pour guider les familles et leurs enfants d'une œuvre à l'autre, dans les musées, les bibliothèques, et les espaces naturels de la métropole. Embarquez 150 ans en arrière à la rencontre de l'impressionnisme.

**Disponible gratuitement dans les musées et les bibliothèques.**

## Crédits photos des musées et centres d'art

La villa Cavrois  
J.L. Paillé

Le Musée de la Bataille de Fromelles  
J. Huret

Le Musée de l'Hospice Comtesse  
T. Karges

Le Musée d'histoire naturelle  
A. Gadeau - Ville de Lille

Le Palais des Beaux-Arts  
© Palais des Beaux-Arts de Lille,  
Photo Charles Delcourt

lille3000- Le Tripostal  
© Maxime Dufour photographie

La Condition Publique  
J. Pitinome

La Manufacture  
Triptyque.be - Ensemble SNC

La Piscine  
A. Leprince Architectes :  
A. Baert 1932 - J.P. Philippon  
2001/2018

Le Fresnoy - Studio national  
P. Mauss Esto

L'Institut du monde arabe -  
Tourcoing  
S. Castel, IMA-Tourcoing

Le MUba Eugène Leroy  
MUba - F. Kleinfenn

Le Forum départemental des  
Sciences  
N. Fortunato

Le LaM  
N. Dewitte

Le Forum antique de Bavay  
Forum antique de Bavay - Départe-  
ment du Nord

Le Musée de Flandre  
Département du Nord - P. Houzé

Le Musée Matisse  
D. Silberstein

Le Louvre-Lens  
© RMN-Grand Palais (musée du  
Louvre) / Michel Urtado

Le MusVerre  
Salle d'exposition permanente  
P. Robin

## Crédits photos des expositions

Vivant pour de vrai ! Droits réservés,  
Forum départemental des Sciences  
Mémoires et Métamorphoses Le MHN  
en images © Lille et la région du Nord  
en 1909 / DR Association française  
pour l'avancement des sciences

Officiers sous toutes les coutures !  
Charles de Gaulle parmi les autres  
(1909-1940) © MNCDG / CDG59

Léonard de Vinci, à la croisée des  
Arts et des Sciences 2023, Léonard  
de Vinci, Homme de Vitruve, Gallerie  
dell'Accademia di Venise (fac-similé)  
(c) Château du Clos-2

Biennale Objet Textile #4  
La Manufacture crédit Atelier Bien-Vu

Robert Mallet-Stevens, Jan & Joël  
Martel, l'union parfaite entre l'architecte  
et la sculpture © l'hermine ou La  
belette / Natale Monorchio/CMN

Fares Cachoux - Figures contempo-  
raines © Sadu Queen / Fares Cachoux

Compagnons d'une vie : une donation  
à La Piscine. Victor Hugo (1802-1885),  
*Tache travaillée*, s.d. Roubaix, La Pis-  
cine-Musée d'art et d'industrie André  
Diligent. Donation 2023. Photo : Alain  
Leprince

Pascal Barbe La Fissure - Le Passage  
(1992-1995) : une donation; Pascal  
Barbe, *La Fissure-Le Passage*, 1992-  
1995. Roubaix, La Piscine-Musée d'art  
et d'industrie André Diligent. Don de  
l'artiste en 2020. © ADAGP, Paris, 2024.  
Photo : Alain Leprince

Les enfants impressionnistes du musée  
d'Orsay. Edgar Degas (1834-1917),  
*Petite danseuse de quatorze ans*. Date  
date du modèle : entre 1878 et 1881.  
Date de la fonte : entre 1921 et 1931.  
Paris, musée d'Orsay. Achat avec la  
générosité des héritiers d'Edgar Degas  
et de la famille Hébrard, 1931  
© RMN-Grand Palais (Musée d'Orsay) /  
René-Gabriel Ojéda

Les enfants de La Piscine. Félix Del  
Marle (1889-1952). Jeune garçon au  
ballon, portrait de Jean-Pierre Dobelle.  
1932. Roubaix, La Piscine-Musée d'art

et d'industrie André Diligent. Achat  
avec le soutien de la Société des Amis  
du musée et du FRAM Hauts-de-  
France en 2023. Photo : Alain Leprince

Allez, Roubaix jeunesse ! © Hervé  
Waguet (né en 1960), Cabaret Voltaire  
1/1, juillet-août 2023. Roubaix, La  
Piscine-Musée d'art et d'industrie  
André Diligent. Don de l'artiste en 2023.  
Photo : Alain Leprince

Jan et Joël Martel : Le monument à  
Debussy. Jan et Joël Martel, (1896-  
1966). La demoiselle au luth, 1932.  
Roubaix, La Piscine-Musée d'art et  
d'industrie André Diligent. Dépôt du  
MNAM. Photo : Arnaud Loubry ©  
ADAGP, Paris, 2024

Belles feuilles et petits papiers. Serge  
Flamenbaum. Traverser la page.  
Serge Flamenbaum (né en 1952), Sans  
titre, novembre 2023. Collection parti-  
culière. Photo: Alain Leprince

Peindre la nature. Paysages impres-  
sionnistes du musée d'Orsay. Auguste  
Renoir, Pont du chemin de fer à  
Chatou, 1881, Paris, musée d'Orsay, RF  
3758, Legs Gustave Caillebotte, 1894  
© photo : musée d'Orsay, dist. RMN-  
Grand Palais / Patrice Schmidt

Guy Brunet, Ensemble de silhouettes,  
2011. LaM, Villeneuve d'Ascq. © Droits  
réservés. Photo : N. Dewitte / LaM

Kenia Almaraz Murillo, Luna Roja, 2022,  
Collection privée © Kenia Almaraz  
Murillo

Illustration Claude Monet,  
Vétheuil, le matin, 1901. Lille, Palais  
des Beaux-Arts © RMN-Grand Palais /  
René-Gabriel Ojéda

Illustration Joan Mitchell. Champs, 1990  
Collection particulière. Droits Succes-  
sion Joan Mitchell

Maudits ! Artiste : Charles Szymko-  
wicz © Marilyn Monroe, 2011/ Charles  
Szymkowicz (en attente d'un visuel HD)

Mariza Merz, Madona di Marte [Ma-  
done de Mars], s.d. Technique mixte  
sur papier de riz ; 48,5 x 34 cm. Col-  
lection privée. Courtesy Bernier Eliades

Gallery, Athènes. © Adagp, Paris, 2024.  
Photo : Boris Kirpotin.

Textimooov !, Futurotextiles 6 © lille3000  
Carte blanche à Fabrice Hyber  
© Les hommes de bessines / CMN

l'artiste en 2000. Photo : Alain Leprince  
Mado Jolain (1921-2019), *Vase Pichet à  
poignée*, 1955. Roubaix, La Piscine-  
Musée d'art et d'industrie André  
Diligent. Don de la famille de l'artiste en  
2020. Photo : Alain Leprince.

Anouk Desury, les poings ouverts  
© Anouk Desury

Paul Hémerly (1921-2006), L'Hiver,  
1959. Roubaix, La Piscine-Musée d'art  
et d'industrie André Diligent. Don de

Soldat blessé, soldat sportif : itinéraire  
d'une reconstruction © The Great  
Nave - Wounded Soldiers Performing  
Arms Drill at the End of Their Medical  
Treatment/ Metropolitan Museum of  
Art (domaine public)

De Gaulle et le sport (1958-1970) (titre  
provisoire) © MNCDG / CDG59

Roubaix Sports © STAB, vélodrome  
couvert régional Jean Stablinski / Anaïs  
Gadeau - Ville de Roubaix

Panorama 26 © Vue de l'exposition  
Panorama 25, septembre 2023 -  
janvier 2024

De temps en temps. Droits réservés,  
Forum départemental des Sciences-  
Construire malin, construire Romain  
© affiche exposition / Audace

Trop-plein « You will recognize », Karola  
Dishinger © Dishinger

Mondes souterrains © Nymphées /  
Eva Jospin

Le monde fabuleux de Nicolas Eekman  
Nicolas Eekman (1889-1973) Poissons  
volants 1968 - Huile sur toile marouflée  
sur panneau 65 x 54 cm - Collection  
particulière

## Centres d'art, musées et partenaires

LaIMI

Lille Métropole  
Musée d'art moderne  
d'art contemporain  
et d'art brut



 lille3000



— Musée de —  
l'Hospice Comtesse

 Roubaix  
**La Piscine**  
MUSEE D'ART MODERNE  
ET CONTEMPORAIN

**PALAIS BEAUX-ARTS LILLE**

**M-F-N**  
musée  
d'histoire  
naturelle  
de lille

 **LE FRESNOY**  
STUDIO DES ARTS  
NATIONAL CONTEMPORAINS

ROUBAIX  
**LA MANUFACTURE**  
musée de la mémoire et de la création textile

**MUba**  
Eugène Leroy | Tourcoing

INSTITUT  
DU MONDE  
ARABE  
  
TOURCOING

ÉDITIONS DU PATRIMOINE  
  
CENTRE DES  
MONUMENTS NATIONAUX

**Nord**  
le Département est là

**LOUVRE**  
**Lens**



**Tourcoing**  
La Créative

VILLE DE  
**ROUBAIX**



MAISON NATALE  
*J. de Gaulle.*  
LILLE

**forum des Sciences**  
Centre François Mitterrand

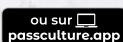


**GOVERNEMENT**

*Liberté  
Egalité  
Fraternité*



**Le meilleur plan  
pour découvrir de  
nouveaux horizons.**



Disponible en France métropolitaine et Outre-mer.  
Plus d'informations sur [pass.culture.fr](https://pass.culture.fr)

**pass  
Culture** 





# MÉTROPOLE EUROPÉENNE DE LILLE



# Offrez la C'ART!



→ Avec le pass, un an d'accès illimité aux 15 musées et centres d'art de la métropole

[lacart.fr](https://lacart.fr)

